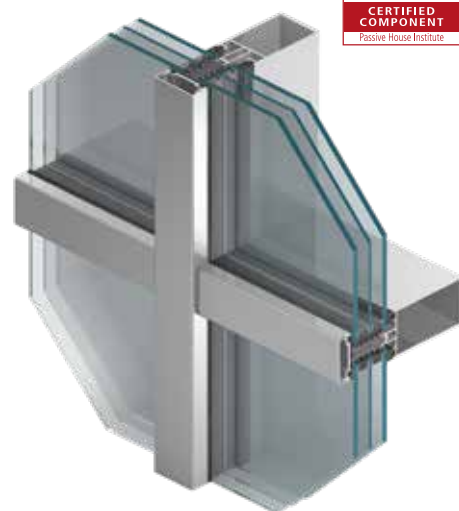




LET'S BUILD A BETTER FUTURE

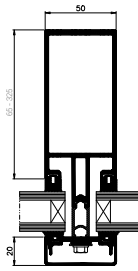
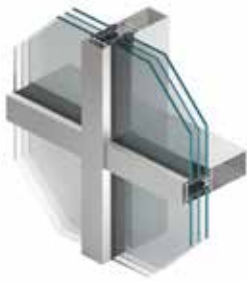
Gevelsysteem **MB-SR50N HI+**

Het systeem met stijlen en dwarsbalken MB-SR50N is bestemd voor het construeren en uitvoeren van lichte vliesgevels, infillgevels en daken, lichttunnels en andere ruimtelijke constructies. In overeenstemming met de actuele architectonische trends kunnen de stijl- en dwarsbalkprofielen vanaf de binnenzijde van de gevel vlak gemaakt worden en is het mogelijk om het exterieur in verschillende versies vorm te geven. Dit systeem vormt tevens de basis voor de versie met verhoogde thermische isolatie MB-SR50N HI+ en brandwerende oplossingen. Verder kunnen er verschillende raamvormen mee gemaakt worden: ki(e)p-schuiframes, dakramen en in de gevel geïntegreerde ramen. Dankzij het rijke aanbod aan oplossingen die zijn gebaseerd op MB-SR50N kunnen architecten en ontwerpers de meest gedurfde ideeën voor aluminium-glasconstructies realiseren.

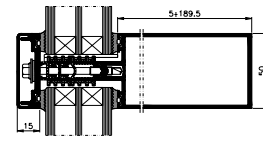


U_f vanaf 0,59 W/(m²K)

MB-SR50N / MB-SR50N HI



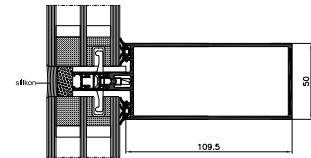
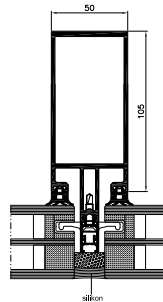
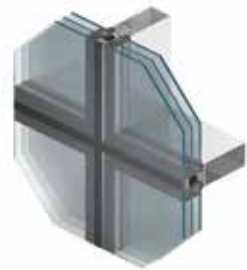
MB-SR50N



MB-SR50N HI

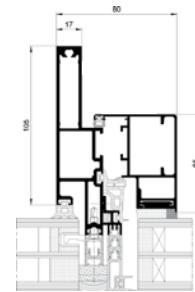
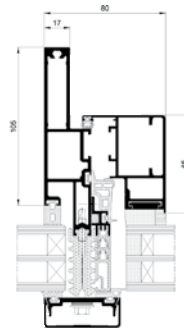
De MB-SR50N en de versie met verbeterde thermische isolatie MB-SR50N HI systemen zijn bestemd voor de bouw en uitvoering van lichte vliesgevels van de ophangende en invullende type en ook daken, dakramen en andere ruimtelijke structuren. Volgens de huidige trends in architectuur kan de uitlijning van de profielen van de dorpels en stijlen van de binnenzijde gedefinieerd worden en de verschillende versies van het uiterlijk zijn mogelijk om te verkrijgen. Dit systeem is ook de basis van de brandwerende oplossingen.

MB-SR50N EFEKT



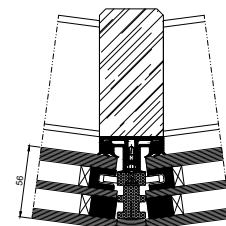
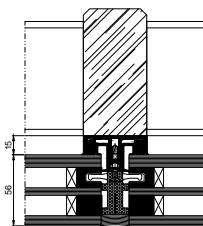
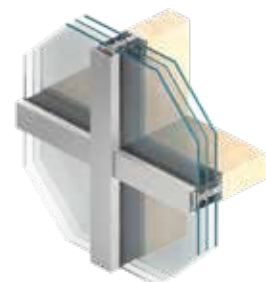
Dankzij het gebruik van een speciaal glasmontagesysteem krijgen we een uniform uiterlijk van de glaswand die verdeeld is door een structuur van verticale en horizontale lijnen die twee centimeter breed zijn. Er kunnen grote en zware beglazingen gebruikt worden, inclusief ook gelaagde beglazing en ook ondoorzichtige panelen op basis van glascomposiet.

MB-SR50N IW



Het MB-50SR50N IW systeem laat ramen toe die naar binnen open gaan en geïntegreerd zijn met de stijlen en de dwarsbalken van dit systeem. Het aanzicht van het gebied van de gevel met de ki(e) p-uitschuifbare functie verschilt niet van de naburige gebieden met vaste beglazing. Het voordeel van deze systeem is zijn verscheidenheid – het is verkrijgbaar in 3 types: het standaard, met een platte deklijst en het EFEKT-type constructie.

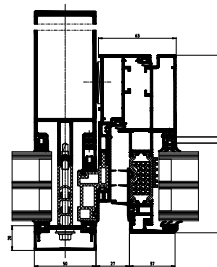
MB-SR50N A



dwarsdoorsnede stijl

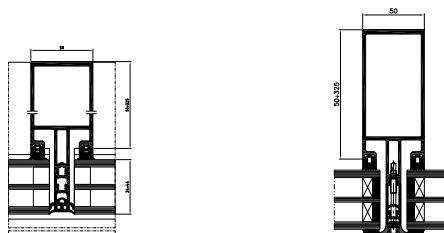
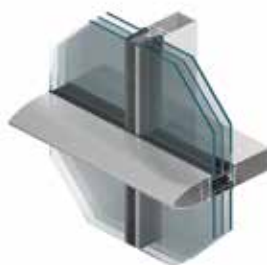
Vliesgevelsysteem waarbij de gevel kan worden bevestigd aan het houten of stalen achterframe. Met dit systeem is het mogelijk om de gewenste eigenschappen van twee verschillende constructiematerialen te gebruiken. Beglazingsdikte: van 24-64 mm met een gewicht van max. 600 kg. De MB-SR50N A is ook beschikbaar in "EFEKT"-versie - met structurele beglazing.

MB-SR50N OW



De draai en parallel uitzet raam is een zeer lichte constructie die gemaakt is op de basis van aluminiumprofielen met een thermische afscheiding. Dankzij het gebruik van de structurele lijmen technologie was het mogelijk om een uniform aanzicht van de gevellijn aan de buitenzijde te houden, waardoor de kipramen niet van de naburige vaste gebieden onderscheiden.

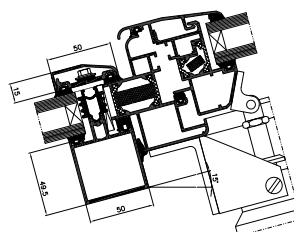
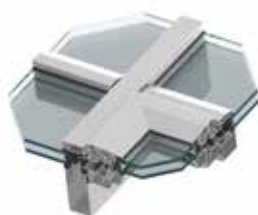
MB-SR50N PL



dwarsdoorsnede stijl

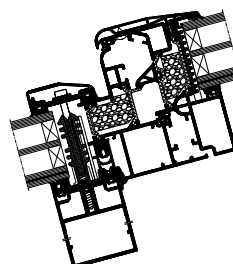
MB-SR50N PL, de zogenaamde "horizontale lijn", is een esthetische variant van een stijl/regel gevel, waarbij het buitenaanzicht de nadruk legt op horizontale of verticale verschillen. Dit wordt bereikt door het gebruik van passende (bijv. elliptische) afdekkappen, i.c.m. met platte afdekstrips of structurele beglazing.

MB-SR50N RW

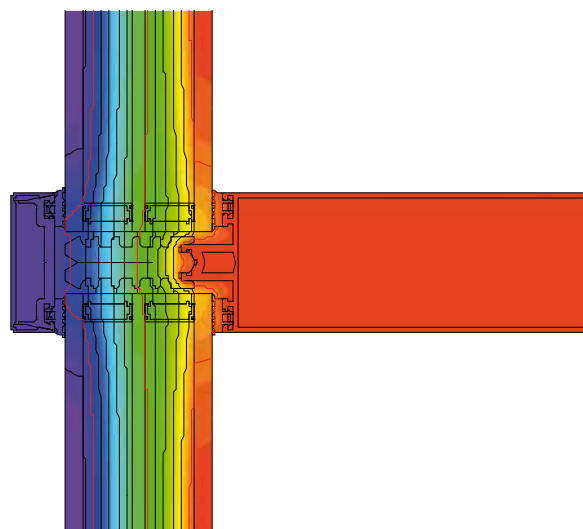
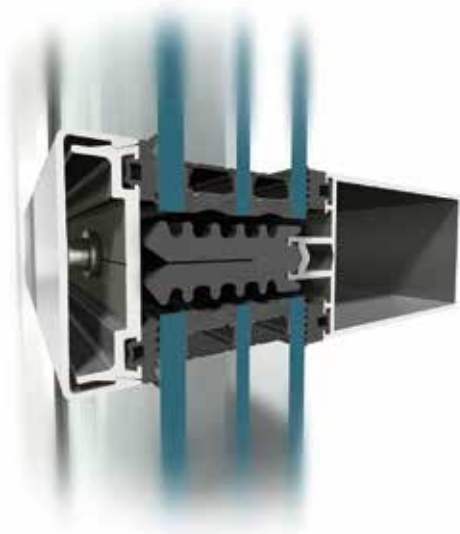


Het dakraam is een onderdeel van het MB-SR50N systeem en wordt gebruikt voor ventilatie kleppen. Ramen van dit type zijn bestemd voor montage op daken met een helling van 5° tot 75° ten opzichte van het horizontale lijn. MB-SR50N RW dakramen kunnen ook worden gebruikt als rookuitlaat vensters.

MB-RW



De MB-RW dakramen zijn bestemd voor de montage in daken die gebaseerd zijn op stijl en regel systemen van de MB-SR50N groep en MB-TT50, met een helling van 3° tot 75° ten opzichte van de horizontale lijn. Ze laten dubbel glas gebruiken en kunnen bij de assen/sporen tot 2,5 m lang zijn en het gewicht tot 200 kg hebben.



weergave van de isothermen in de gevel **MB-SR50N HI+ (-20°C; +20°C)**

FUNCTIONALITEIT EN ESTHETICA

- het systeem MB-SR50N HI+ heeft een certificaat van het instituut PHI Darmstadt van de hoogste klasse A+. Dit is een bevestiging dat de met dit systeem uitgevoerde constructies mogen worden gebruikt bij de bouw van passieve objecten
- hoek verbindingen die een vrije vorming van de aluminium gebouwen mogelijk maken
- stijlen en dorpel met "scherpe" randen maken het mogelijk om ondersteunde structuren voor de gevels te bouwen met het uiterlijk van een uniforme raster
- de moderne oplossingen voor accessoires en verbindingstukken maken grotere belastingen mogelijk – de opvulling van een module van een vaste gevel kan een gewicht hebben tot 1100 kg
- esthetische vormen van gevels en het aantal profielen van verschillende vormen waarborgen de verwezenlijking van vele varianten van het uiterlijk van de gevel
- een ruime keuze van opengaande elementen in de gevel: verschillende soorten ramen en deuren, met inbegrip van dakramen, geïntegreerd in de gevel ramen en kipramen en de parallel opengaande MB-SR50N OW
- brede range van beglazingen en beschikbare isolatoren en accessoires laten een hoog niveau van thermische isolatie van de gevels bereiken
- de mogelijkheid om de profielen te buigen en om gebogen structuren op te bouwen
- de mogelijkheid van CE-markering

TECHNISCHE GEGEVENS	MB-SR50N MB-SR50N HI+	MB-SR50N HI	MB-SR50N EFEKT	MB-SR50N IW	MB-SR50N OW	MB-RW
Stijl diepte		50 – 325 mm		85 – 125 mm	—	—
Dorpel diepte		5 – 189,5 mm		49,5 – 129,5 mm	—	—
Stijl inertie (Ix bereik)		26,04 – 4123,45 cm ⁴		70,43 – 245,70 cm ⁴	—	—
Dorpel inertie (Iz bereik)		0,79 – 629,54 cm ⁴		23,76 – 205,98 cm ⁴	—	—
Beglazingsdikte		tot 64 mm			28 – 64 mm	24 – 32 mm

TECHNISCHE SPECIFICATIE	MB-SR50N MB-SR50N HI+	MB-SR50N HI	MB-SR50N EFEKT	MB-SR50N IW	MB-SR50N OW	MB-RW
Luchtdoorlatendheid	AE 1200, EN 12152			klasse 4, EN 12207		
Waterdichtheid	RE 1200, EN 12154	RE 1500, EN 12154	RE 1200, EN 12154	E 1500, EN 12208	E 1650, EN 12208	E 1200, EN 12208
Weerstand tegen windbelasting	2,4 kN/m ² , EN 13116			E 2400, EN 12210	klasse C5, EN 12210	
Weerstand tegen stootbelasting	I5/E5, EN 14019			klasse 5, EN 13049		
Thermische isolatie	U _f vanaf 0,59 W/(m ² K)	U _f vanaf 0,85 W/(m ² K)	U _f vanaf 1,1 W/(m ² K)	U _f vanaf 1,6 W/(m ² K)	—	—